

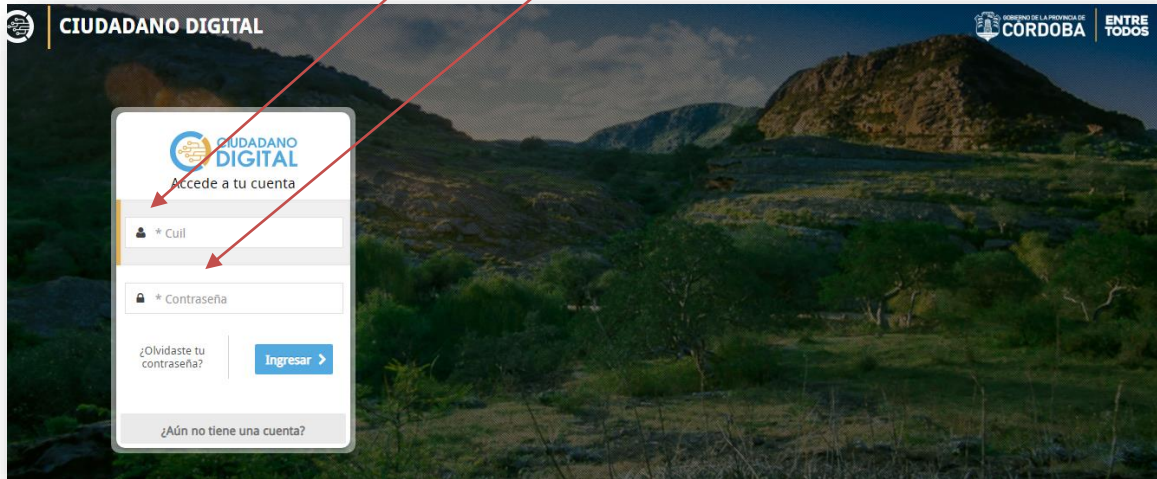


INSTITUTO PRIVADO DE ENSEÑANZA SAN AGUSTÍN

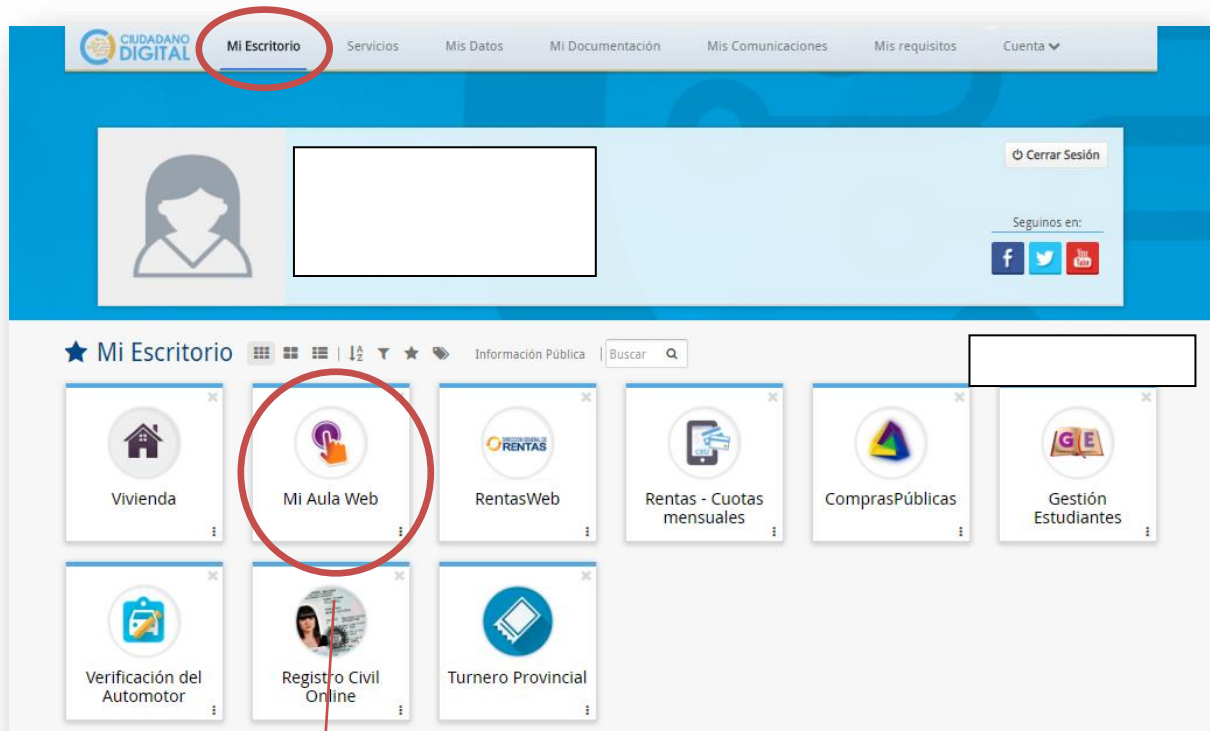
INSTRUCTIVO DE RECURSOS PARA VER CALIFICACIONES

Forma 1: Aula Web

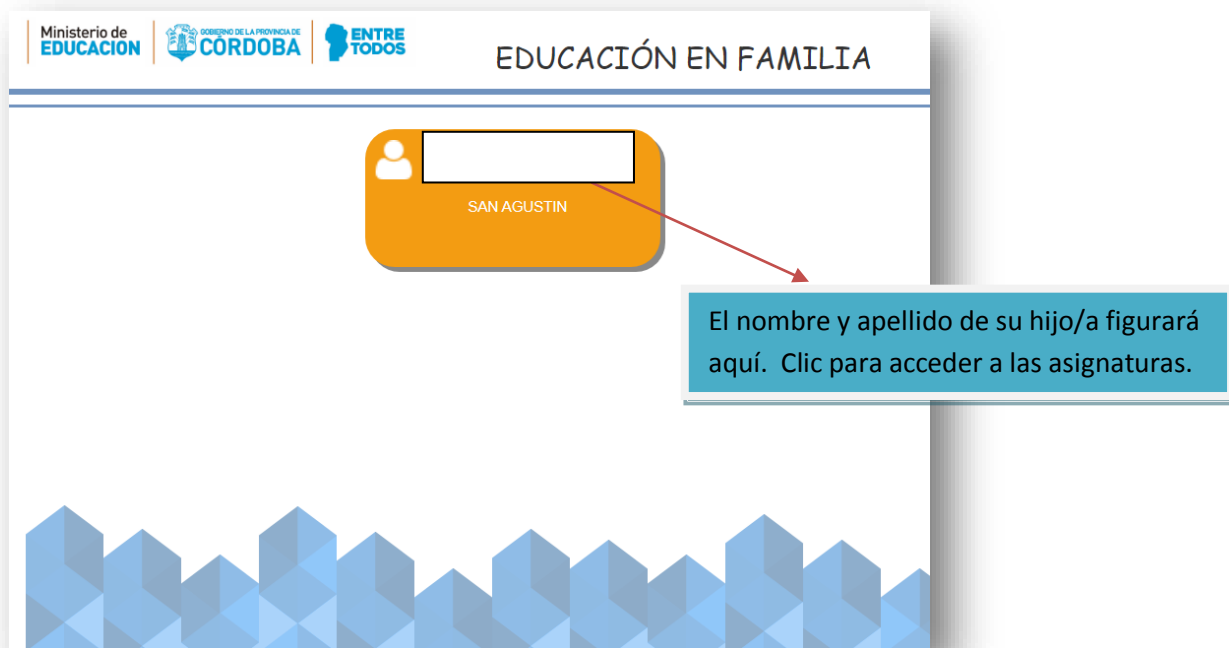
1. Ingrese a su Ciudadano Digital con su CUIL y su contraseña a través de la página web <https://cidi.cba.gov.ar>



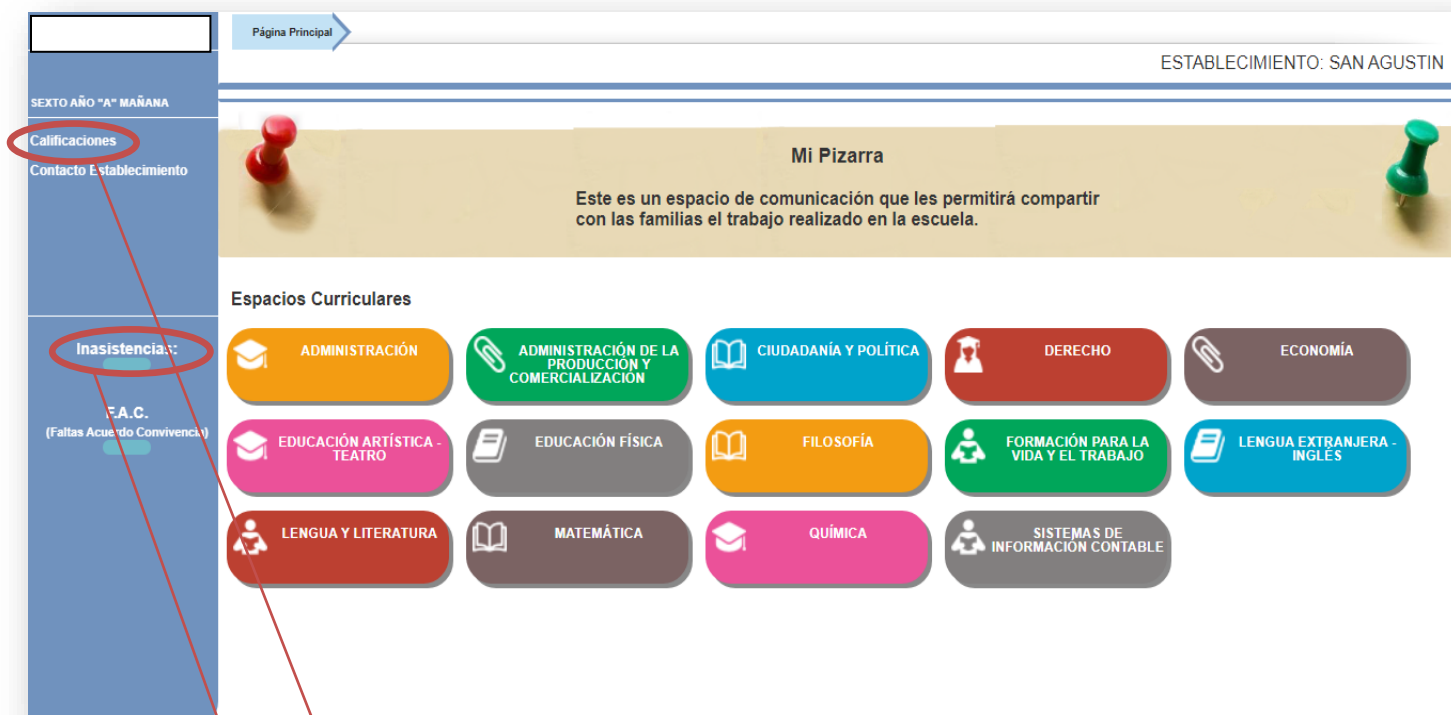
2. Ingrese a la solapa "MI ESCRITORIO". Tendrá una vista similar a esta:



3. Seleccione la solapa “MI AULA WEB”. Recuerde que esta puede ubicarse en cualquier lugar del Escritorio en la pantalla. Búsquela. Clic allí. Obtendrá una vista similar a esta:



4. Verá las solapas de todas las asignaturas. Clic en cada una para ver las calificaciones parciales y trimestrales (las visualizará en la medida en que vayan siendo cargadas)



También podrá ver las calificaciones haciendo clic en “Calificaciones”. Igualmente podrá ver las inasistencias.

Elija la materia de la que quiere conocer las calificaciones. Por ejemplo: la solapa “Administración”:



The screenshot shows a window titled "Resumen Notas" with a close button (X) in the top right corner. The window contains a table with the following structure:

Asignaturas	Primer Trimestre						Segundo Trimestre						Tercer Trimestre						Prom. Gral.		
	Calificaciones Parciales						Prom.	Calificaciones Parciales						Prom.	Calificaciones Parciales						Prom.
ADMINISTRACIÓN	10	10	10	-	-	-	10	10	10	-	-	-	10	-	-	-	-	-	-	-	-

Forma 2: Aplicación búho SGE móvil



1. En su dispositivo móvil ingrese a Play Store (aplicación disponible para sistema Android) busque la aplicación “Búho SGE Móvil” descárguela.
2. Se le solicitará ingresar su CUIL y Contraseña de Ciudadano Digital.
3. Verá distintas solapas de colores con las asignaturas de su hijo/a.
4. Clic allí para ver las calificaciones.

Consideraciones:

Si no cuenta con una clave de Ciudadano Digital, deberá generarla. Para ello, visite la página web: <https://cidi.cba.gov.ar/> y siga las instrucciones para Registrarse.

Las calificaciones que irá viendo serán las que los docentes vayan cargando en el sistema.

Por defecto, el sistema irá colocando promedios finales y estos irán cambiando en la medida que los docentes cargan las calificaciones. No los tome en cuenta hasta la finalización de cada trimestre.